

## WAS IST DIE JULEICA?

Die Jugendleiter|in-Card (JuLeiCa) ist der bundesweit einheitliche Ausweis für Mitarbeitende in der ehrenamtlichen Kinder-, Jugend- und Erwachsenenarbeit. Die JuLeiCa dient unter anderem als Qualifikationsnachweis und zur Legitimation der Ehrenamtlichen.

## WIE BEKOMMT DU (D)EINE JULEICA?

Um eine JuLeiCa zu beantragen, benötigst du eine Grundausbildung von mindestens 50 Stunden, in der wichtige Themen für die Arbeit mit Kindern und Jugendlichen wie z.B. Aufsichtspflicht und Haftung, Jugendschutz, Gruppen- und Spielpädagogik sowie organisatorische Inhalte zur Planung und Durchführung von eigenen Angeboten bearbeitet werden. In Kombination mit einer Erste-Hilfe-Ausbildung (Nachweis erforderlich) kannst du die Karte beantragen. Diese ermöglicht dir neben einer offiziellen Anerkennung deiner Qualifikation auch die eine oder andere Vergünstigung.

## WIE KANN'S WEITERGEHEN?

Nach der Grundausbildung könnt ihr in Kombi mit dem Erste-Hilfe-Schein eure Karte beantragen. Wir unterstützen euch gerne in eurem Ehrenamt und freuen uns, mit euch in Kontakt zu bleiben und gemeinsam Angebote auf die Beine zu stellen.



2023

## JUGENDLEITER | IN AUSBILDUNG

DER STADT LANGENHAGEN VOM 27.3. BIS 1.4.2023

Die nächste Grundausbildung steht an. In der beschaulichen Wedemark werden wir bei Speis und Trank relevante Themen für die Begleitung von Kindern und Jugendlichen erarbeiten.

**...mitzubringen sind** Dinge des persönlichen Bedarfs, wer mag ein Buch, Lieblingsspiele, Musik nach Geschmack, wetterfeste Kleidung, Schlappen/Puschen, Handtücher. Vor Ort werden wir Snacks und Getränke sowie die regelmäßigen Mahlzeiten erhalten, in nächster Nähe ist keine Einkaufsmöglichkeit.

**Die Kosten** für die JuLeiCa inklusive aller Mahlzeiten, Übernachtungen und Materialien betragen **50 EUR**.

Der Betrag wird auch bei Nichtteilnahme fällig.

**Wann und wo?** Wir starten Montag, den **27.03.2023** um **10:00 Uhr** im Heideheim, am Samstag enden wir ca. gegen **13:00 Uhr**.

Sollte eine individuelle An-/Abreise nicht möglich sein, versuchen wir diese gemeinsam zu organisieren.

## BILDUNGSURLAUB

Es besteht die Möglichkeit, die Ausbildung im Rahmen von Bildungsurlaub zu absolvieren.

## DAS TEAM

Die Ausbildung wird von drei Fachkräften der Sozialen Arbeit durchgeführt:

### ANDREAS LACHMANN (ER/IHM)

Andi ist ein ruhiger Gesell, denken viele - auf den ersten Blick! Aber ehe wir uns versehen, hat er uns schon ausgetrickst. Denn Streiche spielen kann er gut. Und andere Spiele begeistern ihn ebenso. Hinzu kommt sein ausgesprochener Sinn für Gerechtigkeit und ein nicht zu unterschätzendes Organisationstalent.

**E-Mail: [andreas.lachmann@langenhagen.de](mailto:andreas.lachmann@langenhagen.de)**

### FRIEDERIKE MEYER (SIE/IHR)

Manche beschreiben sie als groß, mit lässiger Frisur und Brille, aber das soll nicht alles sein - sie lässt sich für jeden möglichen Kram begeistern und erfreut sich an Wortwitzen sowie diversen Snacks. Wie wir alle miteinander leben wollen ist ihr eine ausgesprochen wichtige Frage, da hakt sie auch gerne nochmal nach.

**E-Mail: [friederike.meyer@langenhagen.de](mailto:friederike.meyer@langenhagen.de)**

### ANN-CATHRIN PETERSEN (SIE/IHR)

Als Dritte im Bunde ergänzt Ann-Cathrin das Team. Neben Erfahrungen aus der Präventionsarbeit gegen Gewalt an Frauen, musikalischem Talent und einer Vorliebe für Tischtennis bringt sie auch noch eine große Tüte Gelassenheit mit.

**E-Mail: [ann-cathrin.petersen@langenhagen.de](mailto:ann-cathrin.petersen@langenhagen.de)**

- ✔ Qualität
- ✔ Legitimation
- ✔ Anerkennung

## WICHTIG!

Wir arbeiten stetig daran, differenzgerecht zu planen. Das Heideheim ist leider noch nicht barrierefrei für mobilitätseingeschränkte Menschen, auch für Menschen mit Sehbehinderung gibt es keine taktilen Leitsysteme oder Braillebeschriftungen. Bei Bedürfnissen rund um den Themenkomplex Behinderung spricht uns dennoch bitte an und wir schauen, was gemeinsam möglich ist.

Zudem können im Heideheim alle ein Einzelzimmer haben, welches sich im ersten Stock befindet. Es gibt gemeinschaftlich genutzte sanitäre Anlagen mit Duschkabinen und Kabinen mit Toiletten. Die Toiletten werden unabhängig von der eigenen Geschlechtsidentität nutzbar sein. Wie wir das für euch passend ausgestalten, besprechen wir vor Ort. Wir freuen uns, wenn ihr uns grundsätzlich eure Wünsche und Bedürfnisse bzgl. der JuLeiCa, aber auch in Bezug auf andere Themen mitteilt, damit sich alle möglichst wohl fühlen!



2023

## ANMELDUNG

Ich bin mindestens 15 Jahre alt und melde mich für die folgende Jugendleiter|in Ausbildung verbindlich an. Der Teilnahmebetrag von **50 EUR** wird auch bei Nichtteilnahme fällig.

<b>27.03.2023 - 01.04.2023 (Nds. Osterferien)</b>	
Vorname	
Nachname	
Geburtsdatum	
Straße	
PLZ/Ort	
Telefon	
Handy	
E-Mail	
Essenswünsche: vegetarisch <input type="checkbox"/> vegan <input type="checkbox"/> kein Schweinefleisch <input type="checkbox"/> (Kommt auf uns zu, was ihr zusätzlich braucht!)	
Sonstiges (z.B. Allergien oder Dinge, die beachtet werden müssen)	
Datum, Unterschrift der teilnehmenden Person	Datum, Unterschrift der erziehungsberechtigten Person für alle unter 18 Jahren

WIRD VON DER ABTEILUNG 52 AUSGEFÜLLT

Gebühren	TN-Nummer	erm.	MA:
.....	.....	.....	.....

## VERANSTALTUNGSORT

### Schullandheim Heideheim

Wietzeau 4  
30938 Burgwedel  
Ortsteil Wennebostel - Wietze  
www.heideheim.de

## ANREISE

Mit den öffentlichen Verkehrsmitteln ist das Heideheim vom Bahnhof Langenhagen-Mitte in ca. 50 Minuten erreichbar. Ihr könnt entweder mit dem Zug bis nach Bissendorf fahren und von dort aus weiter mit dem Bus bis zur Haltestelle Bissendorf (Wedemark) Wietze-Aue oder nur mit Bus via Großburgwedel. Von der Haltestelle aus sind es noch 1,4 km Fußweg (ca. 20 Minuten) bis zum Heideheim. Wir können euch von der Haltestelle abholen. Wer Schwierigkeiten hat, die An-/Abreise zu organisieren, kann sich ebenfalls melden. Wir finden gemeinsam eine Lösung!

Für die Fahrten ab Langenhagen ist ein sogenanntes Zwei-Zonen-Ticket des GVH (Großraum-Verkehr-Hannover) erforderlich (Zone B-C), welches es in allen Bussen, Bahnhaltstellen und Bahnhöfen zu kaufen gibt.



## ANMELDUNG, SO GEHT'S

Besucht uns im Haus der Jugend Langenhagen:

Abteilung Kinder, Jugend, Schule und Kultur  
Langenforther Platz 1  
30851 Langenhagen

Aktuelle Öffnungszeiten im Haus der Jugend:

Montag: 7.30 Uhr – 18.00 Uhr

Dienstag bis Donnerstag: 9.00 Uhr – 17.00 Uhr

Freitag: 9.00 Uhr – 14.00 Uhr

Die Öffnungszeiten können in den Ferien abweichen.

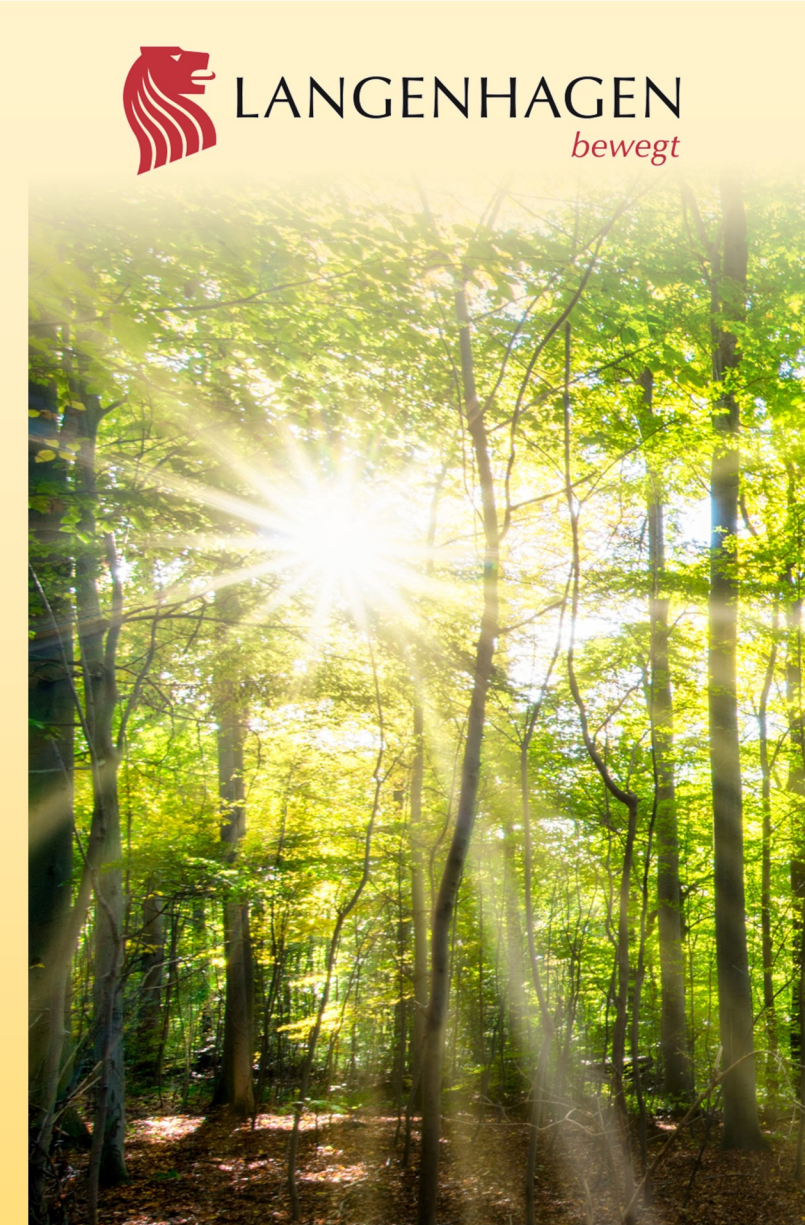
Checkt für die aktuellen Öffnungszeiten vor eurem Besuch bitte unsere Homepage aus!

Bei der Anmeldung muss der Teilnahmebetrag von **50 EUR** bezahlt werden (Bar- oder Kartenzahlung).

Bei Fragen zur Ausbildung und/oder der aktuellen Situation rund um Corona sind wir erreichbar unter der Telefonnummer: 0511.7307-9950 (Info-Telefon), oder über unsere E-Mail: [juleica@langenhagen.de](mailto:juleica@langenhagen.de)

Für Informationen zum Datenschutz besucht unsere Homepage [www.kiju-langenhagen.de](http://www.kiju-langenhagen.de) und meldet euch gerne zu unserem Newsletter an.

Dort werdet ihr immer rechtzeitig über unsere aktuellen Angebote informiert.



JULEICA-AUSBILDUNG 2023

 STADT LANGENHAGEN  
Abteilung Kinder, Jugend, Schule und Kultur  
Langenforther Platz 1  
30851 Langenhagen  
Tel.: 0511.7307-9950  
E-Mail: [kiju@langenhagen.de](mailto:kiju@langenhagen.de)

juleicä  
jugendleiter | in card